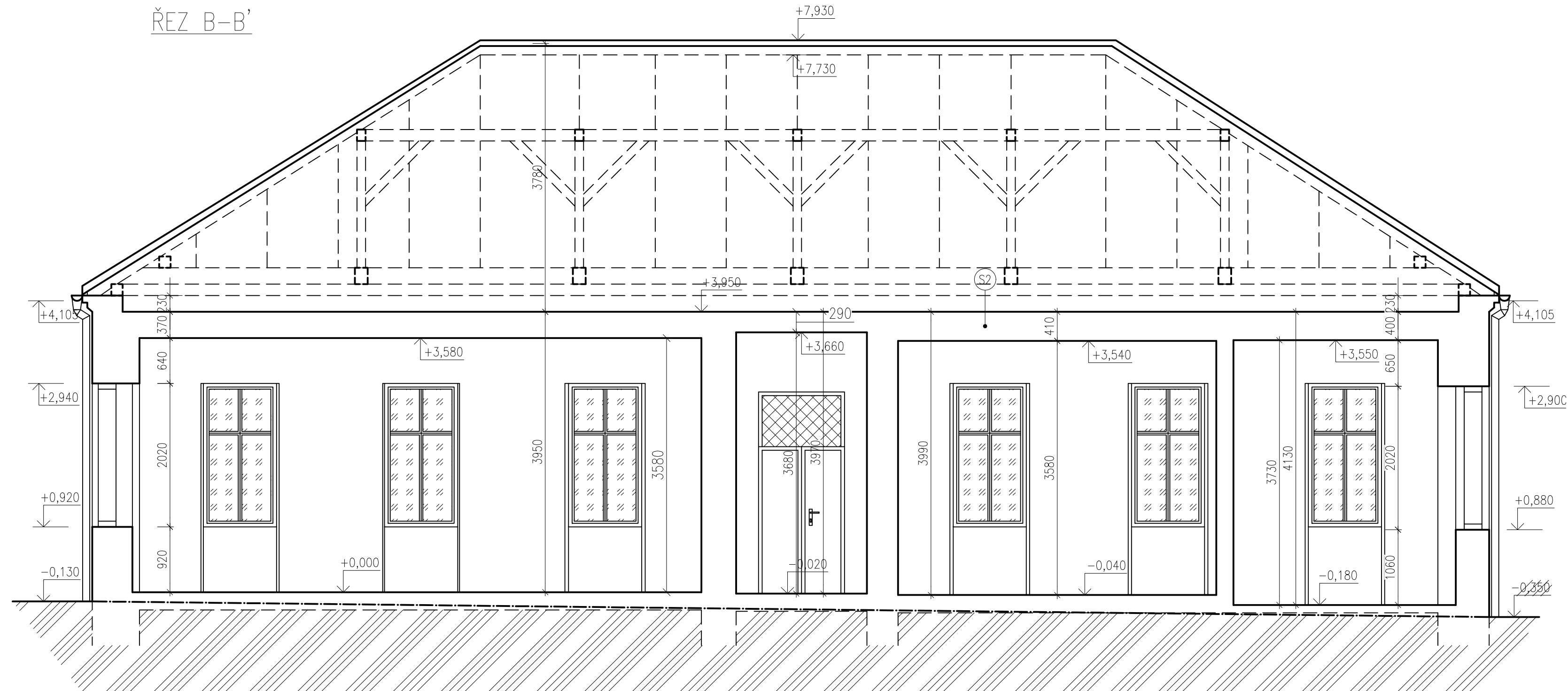
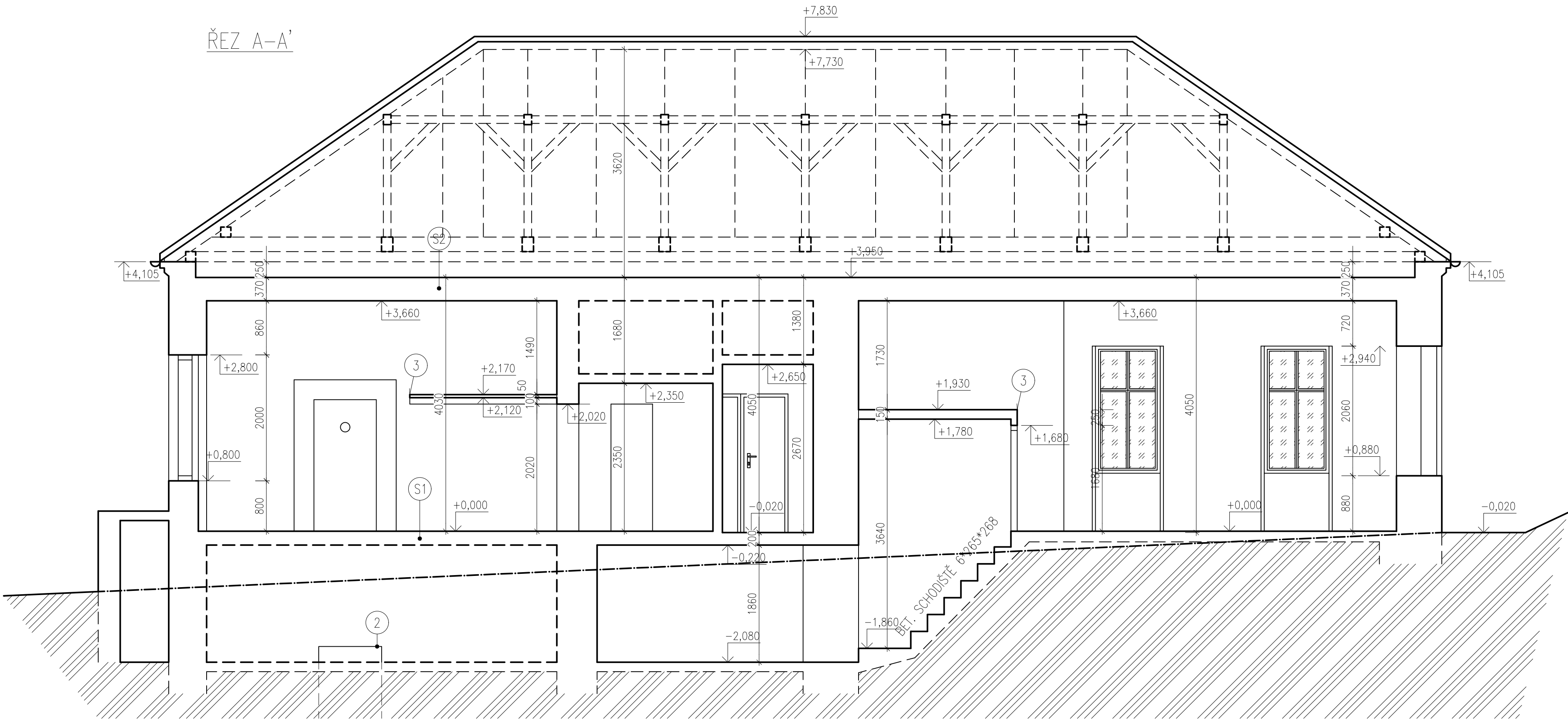


ŘEZY A-A', B-B'_stávající stav

M 1:50



LEGENDA MATERIÁLŮ

- CIHELNÉ KOMINOVÉ ZDIVO
- DŘEVĚNÁ KASTLOVÁ OKNA, MÍSTY BEZ VÝPLNĚ
- ROSTLÁ ZEMINA
- SVĚTLÍK, PLASTOVÁ VÝPLŇ

SKLADBA S1

- BETONOVÁ PODLAHA
- BETONOVÉ STROPNÍ NOSNÍKY HURDIS, ULOŽENÉ NA OCEL. I-NOSNÍKY
- tl. cca 200 mm

SKLADBA S2


- ZÁKLOP
- ZASYP
- DŘEVĚNÝ TRAMOVÝ STROP
- ZÁKLOP
- RAKOSOVÁ OMÍTKA
- tl. cca 370 mm

POZNÁMKY

- BETONOVÉ STROPY, ODHADOVANÁ TLOUŠŤKA 200 mm
- STUDNA ZDĚNA, NEZJIŠTĚNÉ HLoubKY A PRŮMĚRY
- DŘEVĚNÁ PRKNA NA DŘEVĚNÝCH TRÁMECH

- ZÁKRES KONSTRUKCE KROVU JE JEN INFORMATIVNÍ A DOKUMENTUJE JEN JEHO PROSTOROVÉ USPOŘÁDÁNÍ. JEDNOTLIVÉ PRVKY A JEJICH DIMENZE NEBYLY V SOUČASNÉ DOBĚ ZAMĚŘOVÁNY
- PRO POSOUZENÍ STAVU DŘEVĚNÉHO KROVU JE NUTNÉ PROVĚST STAVEBNĚ TECHNICKÝ PRŮZKUM KONSTRUKCE, NIMENĚ SE PŘEDPOKLÁDÁ, ŽE KROV JE VE ŠPATNĚM TECHNICKÉM STAVU A DOJDE K JEHO ODSTRANĚNÍ

0,000 = 272,000 m n.m., B.p.v. / SOUŘADNICOVÝ SYSTÉM S-JTSK

PŘEDMĚT	BAKALÁŘSKÁ PRÁCE			FAKULTA	
VYPRACOVAL	Vojtěch Svejnoha			STAVEBNÍ	
VEDOUcí PRÁCE	Ing. arch. Ivana Košíčková PhD.			stavby	
STAVEBNÍK	Obec Dobročkovice, Dobročkovice 92, 683 33			posuzování stavebníků	
MÍSTO STAVBY	RD č.p. 111, parc. č. St. 144, Dobročkovice, 683 33				
NAZEV STAVBY	REKONSTRUKCE				
	Přestavba býv. hospody na obecní úřad			FORMÁT	8xA4
STAVEBNÍ OBJEKT	SO.01 - OBECNÍ ÚŘAD			DATUM	10/19
ČÁST	SLOŽKA Č.3 - ARCHITEKTONICKO-STAVEBNÍ ŘEŠENÍ			STUPEŇ PD	DPS
OBSAH:				MĚŘÍTKO	Č. VÝKRESU
	ŘEZY A-A', B-B' stávající stav			1:50	D.1.1.03